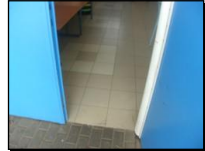


בנין ציבורי קיים - בית ספר - מ.מ. קדימה-צורן

שם הארגון: מועצה מקומית קדימה-צורן		שם בית		תאריך הסקירה: 14.3.16 שם הסוקר: לגון אהרון			
הספר: ניצני השרון כתובת: הורדים 36 קדימה							
שם המבנה: מבואת אלמוגים; מבנה מנהלה		מספר הקומות במבנים: 1 קומה;					
סוגי השרות הניתנים במבנה: משרדי הנהלה, כתות לימוד		גודל המבנה: _____ מ"ר;					
נכס בבעלות / שכירות / אחר פרט: _____		שנת היתר/ שיפוץ / הקמה _____ (עד אוג' 2009 יבדק לפי תקנות בניין קיים);					
מבנה מבואת אלמוגים חד קומתי 3 כתות לימוד במבנה; מבנה מנהלה חד קומתי בסמוך (מעבר חיצוני נגיש)							
הנושא (מספר התקנה)		לא רלבנטי	תקין	נדרש תיקון	מה נדרש	ממצאים/ מצב קיים	תמונות
שער כניסה (14) (19)							
כניסה נגישה			✓		לודא שהכניסה הנגישה מאפשרת הגעה לכל האגפים בבניין		
רוחב פנוי למעבר			✓		לפחות 75 ס"מ נטו		
סף גובה עד 1 ס"מ			✓				
דרך נגישה משער כניסה אל דלתות כניסה נגישות למבנים (5)							
רוחב הדרך			✓		רוחב פנוי לפחות 130 ס"מ, הצרה מקומית לא פחות מ- 80 ס"מ ואורכה לא עולה על 60 ס"מ. אם לא מתקיים בדוק את תוואי הדרך		
פני דרך			✓		יציבים, קבועים, אחידים, שאינם מחליקים רוחב המישיקים (פוגות) אינו עולה על 1.5 ס"מ, נוחים לנסיעה של כיסא גלגלים ללא מכשולים		
תוואי נגיש			✓				
קצה דרך ללא מוצא			✓		נדרש שטח סיבוב בקצה - בגודל 130X170 או 150X150 ס"מ לפחות		
תאורה			✓		לא מסנוורת ופני הדרך ומכשולים נראים בה.		

בנין ציבורי קיים - בית ספר - מ.מ. קדימה-צורן

תמונות	ממצאים/ מצב קיים	מה נדרש	נידרש תיקון	תקין	לא רלבנטי	הנושא (מספר התקנה)
מבואת אלמוגים						
כניסה למבנה (14) (19)						
דלת כניסה ראשית						
		לודא שהכניסה הנגישה מאפשרת הגעה לכל האגפים בבניין		V		ראשית
		חובה בכניסה/ יציאה לא נגישה			V	חובה
		חובה אינטרקום			V	חובה
		איתות חזותי לציון שחרור מנגנון הנעילה			V	חובה
		בין הגבהים לפחות 65 ס"מ ולא יותר מ 140 ס"מ			V	חובה
	72 ס"מ החלק הנפתח בד"כ	לפחות 75 ס"מ נטו	X			חובה
		אמצעי הגנה למניעת הילכדות בדלת			V	חובה
		אינה ידית כפתור, ואינה כוללת חלקים חדים		V		חובה
		גובה 85-110 ס"מ מהרצפה		V		מומלץ
		בולט על רקע הדלת		V		מומלץ
		לא נדרש להפעיל כח של יותר מ 30 ניוטון לדלת חוץ 22 ניוטון לדלת פנים (למעט דלת עשן, אש ומרחב מוגן)		V		חובה
		נדרש מנגנון השהיה של לפחות 5 שניות וקיבוע במצב פתוח			V	חובה
		30 ס"מ פנויים, בצד הידית		V		חובה
		קיים משטח תפקוד לפני ואחרי הדלת בגודל 130X170 או 150X150 ס"מ לפחות		V		חובה
				V		מומלץ
		בגוון מנוגד לרקע, בגבהים של 150-160 ס"מ ו100-90 ס"מ; מדבקות - בקוטר 15 ס"מ ובמרווחים שלא יעלו על 60 ס"מ או רכיב בנוי בגובה בין 90-160 ס"מ			V	חובה
				V		כן/ לא
				V		כן/ לא
דרך נגישה במבנה (5)						
		רוחב פנוי לפחות 130 ס"מ, הצרה מקומית לא פחות מ- 80 ס"מ ואורכה לא עולה על 60 ס"מ. אם לא מתקיים בדוק את תנאי הדרך		V		חובה
		יציבים, קבועים, אחידים, שאינם מחליקים רוחב המישיקים (פוגות) אינו עולה על 1.5 ס"מ, נוחים לנסיעה של כיסא גלגלים ללא מכשולים		V		חובה
				V		חובה
		נדרש שטח סיבוב בקצה - בגודל 130X170 או 150X150 ס"מ לפחות		V		חובה
		לא מסנוורת ופני הדרך ומכשולים נראים בה.		V		חובה



בנין ציבורי קיים - בית ספר - מ.מ. קדימה-צורן



תמונות	ממצאים/ מצב קיים	מה נדרש	נידרש תיקון	תקין	לא רלבנטי	הנושא (מספר התקנה)
						דלתות פנים (14) (19)
						דלתות כתות לימוד - 3 כתות במבואה
		לפחות 75 ס"מ נטו		V		חובה רוחב פנוי למעבר (בדלת דו אגפית לבדוק את החלק הנפתח בד"כ)
		אמצעי הגנה למניעת הילכדות בדלת			V	חובה דלת הזזה עם פתיחה אוטומטית
		אינה ידית כפתור, ואינה כוללת חלקים חדים		V		חובה סוג הידית
		גובה 85-110 ס"מ מהרצפה		V		מומלץ גובה ידיות
		בולט על רקע הדלת		V		מומלץ גוון ידיות
		לא נדרש להפעיל כח של יותר מ 30 ניוטון לדלת חוץ ו22- ניוטון לדלת פנים (למעט דלת עשן, אש ומרחב מוגן)		V		חובה דלת פתיחה רגילה - דלת נפתחת בקלות
		נדרש מנגנון השהיה של לפחות 5 שניות וקיבוע במצב פתוח			V	חובה דלת פתיחה רגילה - עם מגיף דלת
	אין ב-1 דלת מתוך 3 דלתות	30 ס"מ פנויים, בצד הידית	X			חובה דלת פתיחה רגילה - מרווח לצד הדלת
	אין ב-1 דלת מתוך 3 דלתות	קיים משטח תפקוד לפני ואחרי הדלת בגודל 130X170 או 150X150 ס"מ לפחות	X			חובה משטח תפקוד
				V		מומלץ משקוף או הדלת בגוון שונה מהקיר
					V	חובה דלת שקופה - מדבקות אזהרה או רכיב בנוי
				V		כן/ לא סף גובה עד 1 ס"מ



בנין ציבורי קיים - בית ספר - מ.מ. קדימה-צורן

תמונות	ממצאים/ מצב קיים	מה נדרש	נידרש תיקון	תקין	לא רלבנטי	הנושא (מספר התקנה)
						בית שימוש נגיש במבנה (21) (22) (23)
		לשירותים שבאותה קומה- עד 100 מטר, לשירותים שבקומה אחרת- עד 80 מטר, אם בדרך לשירותים יש מעלון - עד 50 מטר		V		מרחק מקסימאלי לשירותים בכל קומה
		(מדור = 3 תאי שרותים) חייב תא נגיש אחד לפחות או הכוונה לשירותים הנגישים הקרובים		V		קיים מדור שרותים
	משמש כמחסן	מעבר חופשי	X			חובה גישה לתא
		150 ס"מ Ø או 130X170 ס"מ		V		חובה משטח תמרון/ תפקוד מול הדלת
		30 ס"מ פנויים, בצד הידית		V		חובה מרווח לצד הדלת
	אין	על הקיר הפנוי בצד הידית, בגובה 150-160 ס"מ	X			חובה שלט "שרותי נכים"
		לפחות 136X166 ס"מ		V		חובה גודל התא
		75 ס"מ		V		חובה רוחב הפתח הפנוי מינימום
		אמצעי הגנה למניעת הילכדות בדלת (מחזיר שמן)		V	V	חובה דלת עם פתיחה אוטומטית
		החוצה		V		חובה דלת ללא מגיף
		אינה ידית כפתור, ואינה כוללת חלקים חדים		V		חובה כיוון פתיחת הדלת
		גובה 85-110 ס"מ מהריצפה		V		חובה סוג הידית
		בולט על רקע הדלת		V		מומלץ גובה ידיות
	אין	אופקי - 85-110 ס"מ יותקן עד 25 ס"מ מקצה הדלת בצד הציר, בקוטר של 4 ס"מ	X			חובה גוון ידיות
	אין	אופקי - 85-110 ס"מ	X			חובה מאחז בכנף הדלת הפנימי
	אין	המאפשר פתיחת הדלת מבחוץ ללא מפתח	X			מומלץ מאחז בכנף הדלת החיצוני
		יציבה למשקל כבד		V		חובה מנעול תפוס-פנוי
		לפחות 75 ס"מ		V		חובה אסלה – התקנה בטוחה
	42 ס"מ	45-50 ס"מ (אם יש הגבהה היא קבוע, יציבה, עם צירים לשימוש באסלה ללא ההגבהה)	X			חובה אסלה – מיקום – שטח פנוי לצד הרחב (ללא הכיור)
						חובה אסלה – גובה פני המושב

בנין ציבורי קיים - בית ספר - מ.מ. קדימה-צורן

תמונות	ממצאים/ מצב קיים	מה נדרש	נידרש תיקון	תקין	לא רלבנטי	הנושא (מספר התקנה)		
						חובה		
	66 ס"מ	75-69 ס"מ	X			חובה	אסלה – בולטת מקיר אחורי	
	41 ס"מ	50-45 ס"מ	X			חובה	אסלה - מרכז אסלה מהקיר של הכיור	
		ידנית		V		חובה	הדחת מים	
	גובה 87 ס"מ, מרחק 93 ס"מ מהקיר של הכיור	75-85 ס"מ, מרחק 80 ס"מ מהקיר של הכיור, קוטר 3-4 ס"מ, אורך 73-90 ס"מ, תקין - כאשר למעלה אינו נופל ומותקן יציב	X			חובה	מאחז מתקפל לצד האסלה	
	גובה המוט האופקי 90 ס"מ, מרחק הפינה מהקיר האחורי 60 ס"מ	מאחז L 60X60 ס"מ גובה המוט האופקי 75-85 ס"מ, מרחק מהקיר-לפחות 4 ס"מ, מרחק הפינה מהקיר האחורי 90-95 ס"מ, קוטר 3-4 ס"מ, תקין וחזק	X			חובה	מאחזים לצד האסלה - קבוע	
	90 ס"מ	מרכזו יהיה במרחק 118-122 ס"מ מהקיר שבגב האסלה	X				מיקום הכיור	
		80-90 ס"מ		V		חובה	כיור – גובה פני הכיור	
		מיני 68 ס"מ, רוחב 70 ס"מ		V		חובה	כיור - חלל פנוי לרגליים מתחת בגובה	
		40-52 ס"מ		V		חובה	רוחב כיור	
		30-40 ס"מ		V		חובה	עומק כיור	
				V		חובה	ברז מנוף/ אוט'	
	אין	בגובה פני הכיור, אורך מיני 30 ס"מ, עומק 15 ס"מ	X			מומלץ	מדף בצמוד לכיור	
	אין	בין הגבהים 90 ל 175 ס"מ, רוחב 45 ס"מ	X			חובה	מראה	
		בהישג יד לאדם היושב על האסלה, שלא יפריע לשימוש ותיפקוד מאחז היד			V		חובה	מיתקן לניר טואלט ומיקומו
	אין		X			חובה	מיתקן לסבון נוזלי	
	אין	תחתית בגובה 120-130 ס"מ	X			חובה	מיתקן לייבוש ידיים או לניגוב	
	אין	תחתית עד גובה 140 ס"מ	X			חובה	אשפתון	
						חובה	מתלה	

בנין ציבורי קיים - בית ספר - מ.מ. קדימה-צורן



תמונות	ממצאים/ מצב קיים	מה נדרש	נידרש תיקון	תקין	לא רלבנטי	הנושא (מספר התקנה)
						מבואת מנהלה
						כניסה למבנה (14) (19)
						דלת כניסה ראשית
		לודא שהכניסה הנגישה מאפשרת הגעה לכל האגפים בבניין		V		ראשית
		חובה בכניסה/ יציאה לא נגישה			V	חובה
		חובה אינטרקום			V	חובה
		איתות חזותי לציון שחרור מנגנון הנעילה			V	חובה
		בין הגבהים לפחות 65 ס"מ ולא יותר מ 140 ס"מ			V	חובה
		לפחות 75 ס"מ נטו		V		חובה
		אמצעי הגנה למניעת הילכדות בדלת			V	חובה
		אינה ידית כפתור, ואינה כוללת חלקים חדים	X			חובה
		גובה 85-110 ס"מ מהריצפה		V		מומלץ
		בולט על רקע הדלת		V		מומלץ
		לא נדרש להפעיל כח של יותר מ 30 ניוטון לדלת חוץ 22 ניוטון לדלת פנים (למעט דלת עשן, אש ומרחב מוגן)		V		חובה
		נדרש מנגנון השהיה של לפחות 5 שניות וקיבוע במצב פתוח		V		חובה
		30 ס"מ פנויים, בצד הידית		V		חובה
		קיים משטח תפקוד לפני ואחרי הדלת בגודל 130X170 או 150X150 ס"מ לפחות		V		חובה
				V		מומלץ
		בגוון מנוגד לרקע, בגבהים של 150-160 ס"מ ו100-90 ס"מ; מדבקות - בקוטר 15 ס"מ ובמרווחים שלא יעלו על 60 ס"מ או רכיב בנוי בגובה בין 90-160 ס"מ			V	חובה
				V		כן/ לא
						סף גובה עד 1 ס"מ
						דרך נגישה במבנה (5)
		רוחב פנוי לפחות 130 ס"מ, הצרה מקומית לא פחות מ- 80 ס"מ ואורכה לא עולה על 60 ס"מ. אם לא מתקיים בדוק את תוואי הדרך		V		חובה
		יציבים, קבועים, אחידים, שאינם מחליקים רוחב המישיקים (פוגות) אינו עולה על 1.5 ס"מ, נוחים לנסיעה של כיסא גלגלים ללא מכשולים		V		חובה
				V		חובה
		נדרש שטח סיבוב בקצה - בגודל 130X170 או 150X150 ס"מ לפחות		V		חובה
		לא מסנוורת ופני הדרך ומכשולים נראים בה.		V		חובה



בנין ציבורי קיים - בית ספר - מ.מ. קדימה-צורן

תמונות	ממצאים/ מצב קיים	מה נדרש	נידרש תיקון	תקין	לא רלבנטי	הנושא (מספר התקנה)
						דלתות פנים (14) (19)
						דלתות: מזכירות, מנהלת, סגנית, יועצת
	70 ס"מ	לפחות 75 ס"מ נטו	X			חובה רוחב פנוי למעבר (בדלת דו אגפית לבדוק את החלק הנפתח בד"כ)
		אמצעי הגנה למניעת הילכדות בדלת			V	חובה דלת הזזה עם פתיחה אוטומטית
		אינה ידית כפתור, ואינה כוללת חלקים חדים		V		חובה סוג הידית
		גובה 85-110 ס"מ מהרצפה		V		מומלץ גובה ידיות
		בולט על רקע הדלת		V		מומלץ גוון ידיות
		לא נדרש להפעיל כח של יותר מ 30 ניוטון לדלת חוץ ו22- ניוטון לדלת פנים (למעט דלת עשן, אש ומרחב מוגן)		V		חובה דלת פתיחה רגילה - דלת נפתחת בקלות
		נדרש מנגנון השהיה של לפחות 5 שניות וקיבוע במצב פתוח			V	חובה דלת פתיחה רגילה - עם מגיף דלת
		30 ס"מ פנויים, בצד הידית		V		חובה דלת פתיחה רגילה - מרווח לצד הדלת
	קיים משטח תפקוד לפני ואחרי הדלת בגודל 130X170 או 150X150 ס"מ לפחות		V		חובה משטח תפקוד	
			V		מומלץ משקוף או הדלת בגוון שונה מהקיר	
				V	חובה דלת שקופה - מדבקות אזהרה או רכיב בנוי	
			V		כן/ לא סף גובה עד 1 ס"מ	

בנין ציבורי קיים - בית ספר - מ.מ. קדימה-צורן

תמונות	ממצאים/ מצב קיים	מה נדרש	נידרש תיקון	תקין	לא רלבנטי	הנושא (מספר התקנה)
						עמדת שרות נגישה בישיבה (ש-18)
	מזכירות					סוג השרות
	1 עמדה					מספר העמדות
		לפחות עמדה אחת מתוך עשר עמדות שבהן ניתן שירות זהה		V		חובה מספר העמדות הנגישות
				V		חובה שילוט הכוונה לעמדת שירות
		עוצמה מספקת ואחידה לצורך קריאה וכתיבה, ללא צל על פניו של נותן השירות ומקבל השירות, לא מסוננורת		V		חובה תאורה
		לפחות 80 ס"מ		V		חובה רוחב כניסה לעמדה
		73-80 ס"מ		V		חובה גובה השולחן
		לפחות 90 ס"מ		V		חובה רוחב השולחן
		לפחות 70 ס"מ		V		חובה עומק השולחן
		לפחות 70 ס"מ		V		חובה גובה פנוי לרגליים מתחת לשולחן
	חזיתית					צידי/ חזיתית סוג הגישה
		לפחות 48 ס"מ (אפשר חלוקה לפי דפי עזר), עמדה קיימת / חדשה		V		חובה עומק פנוי לרגליים בגישה חזיתית
		לפחות 65 ס"מ		V		חובה רוחב מקום פנוי לכפות הרגליים
		קוטר 150 ס"מ או 130X170 ס"מ		V		חובה משטח תמרון לפני השולחן
		לפחות אחד		V		מומלץ כסא ללא ידיות אחיזה
	אין	לפחות אחד לכל עמדה נגישה, מושב מותאם הינו מושב יציב, גובה פני המושב (בעת שיושבים עליו) 45-48 ס"מ לפחות, עומק המושב 40-45 ס"מ, והוא בעל ידיות באורך 30 ס"מ שגובהן 18-24 ס"מ מעל המושב	X			חובה כסא נגיש עם ידיות אחיזה
	אין		X			חובה מערכת שמע לולאת השראה ללקווי שמיעה
						מושבים מותאמים באזורי המתנה (ש-23)
		ברוחב 130 ס"מ לפחות, ללא מכשולים		V		חובה דרך נגישה
	אין	מספר הכסאות כמספר עמדות השירות במקום (לא רק הנגישות) ומתוכם 10% מושבים נגישים באזור המתנה - התוצאה תעוגל תמיד כלפי מעלה.	X			חובה מספר המושבים המותאמים
		45-48 ס"מ, שקיעת המושב: לא יותר מ- 2 ס"מ		V		חובה גובה פני המושב (במושב מרופד גובה פני הכרית לאחר הפרש גובה בין חלק הקדמי של המושב לחלקו האחורי
		לא יותר מ- 2 ס"מ		V		חובה מרחק מחזית המושב לגב המושב
		40-45 ס"מ, בכורסה- לא גדול מ- 50 ס"מ		V		חובה משענות ידיים
	אין	משני צידי המושב, באורך 30 ס"מ לפחות, בגובה 18-24 ס"מ מפני המושב	X			חובה יציבות המושב
		בזמן ישיבה ובזמן הקימה		V		חובה מקום פנוי לפני המושב (עבור מקום לרגליים)
		40 ס"מ (שהם לא חלק מהדרך הנגישה)		V		חובה מקום לחיית שירות
		לפחות 60X110 ס"מ (יכול לחפוף למקום לכ"ג)		V		חובה מקום ישיבה מיוחד (לכ"ג)
		בגודל של לפחות 80X120 ס"מ (כך שלא יבלוט מתוך שורת הכיסאות (יכול לחפוף למקום לחיית שירות), כמות 4% מכל עמדות השירות במקום (לא רק הנגישות) ולפחות מקום אחד		V		חובה