



הנחיות כניסה לבית הספר בתקופת שמירת בריאות מוגברת

1

הכניסה למתחם
בית הספר
מותרת אך ורק
לתלמידים
ולצוותים חינוכיים,
לא תותר כניסה
להורים



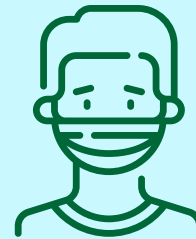
2



על כל תלמיד / איש צוות להגיע
עם הצהרת בריאות חתומה
לאחר בדיקת חום בבית

3

על כל איש צוות
לעטות מסיכה



4



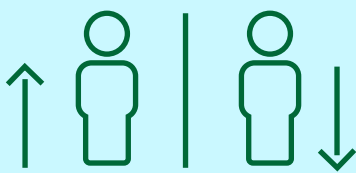
על כל תלמיד לעטות מסיכה
במסדרונות ובחצרות

5



הגעה לבית הספר וחזרה לבית
באחריות ההורים

6



כניסה ויציאה מביה"ס
ייעשה באופן מדורג ומבוקר
ע"י איש צוות

7

יש לשמור על ריחוק פיסי

