

גני ילדים ממלכתיים

נתונים וסטטוס בנושא סגירה/פתיחה של גנים

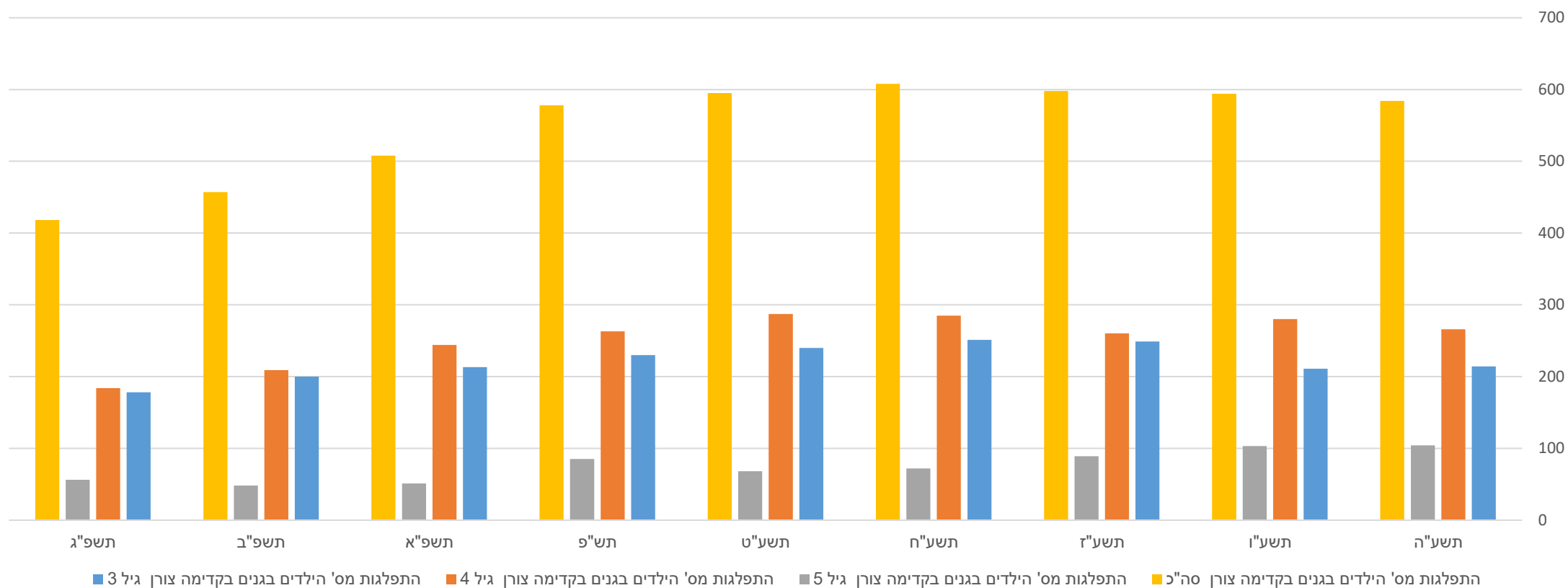
- התפלגות מס' הילדים בגני קדימה צורן ט.ט. טרום וגני חובה קדימה + תרשים + צפי אכלוס
- התפלגות מס' הילדים בקדימה וצורן בנפרד + תרשים
- ריכוז הכנסות והוצאות לפי מס' ילדים בגן
- התפלגות ילדים בחט"צים

התפלגות מס' הילדים בגנים בקדימה צורן

סה"כ	גיל 5	גיל 4	גיל 3	השנה
584	104	266	214	תשע"ה
594	103	280	211	תשע"ו
598	89	260	249	תשע"ז
608	72	285	251	תשע"ח
595	68	287	240	תשע"ט
578	85	263	230	תש"פ
509	52	244	213	תשפ"א
457	48	209	200	תשפ"ב
418	56	184	178	תשפ"ג

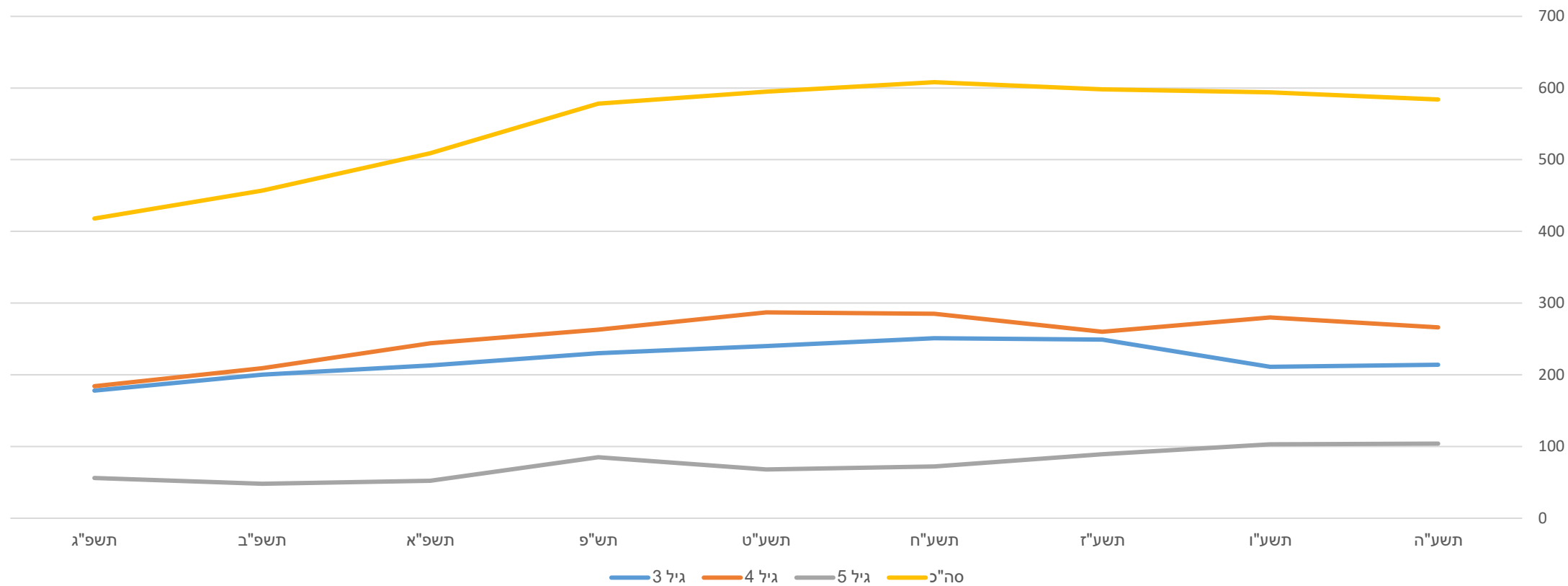
התפלגות מס' הילדים בגנים בקדימה צורן

כותרת תרשים



התפלגות מס' הילדים בגנים בקדימה צורן

כותרת תרשים



נתונים

צפי אכלוס קדימה צורן – בהתאם לנתוני מחלקת הנדסה

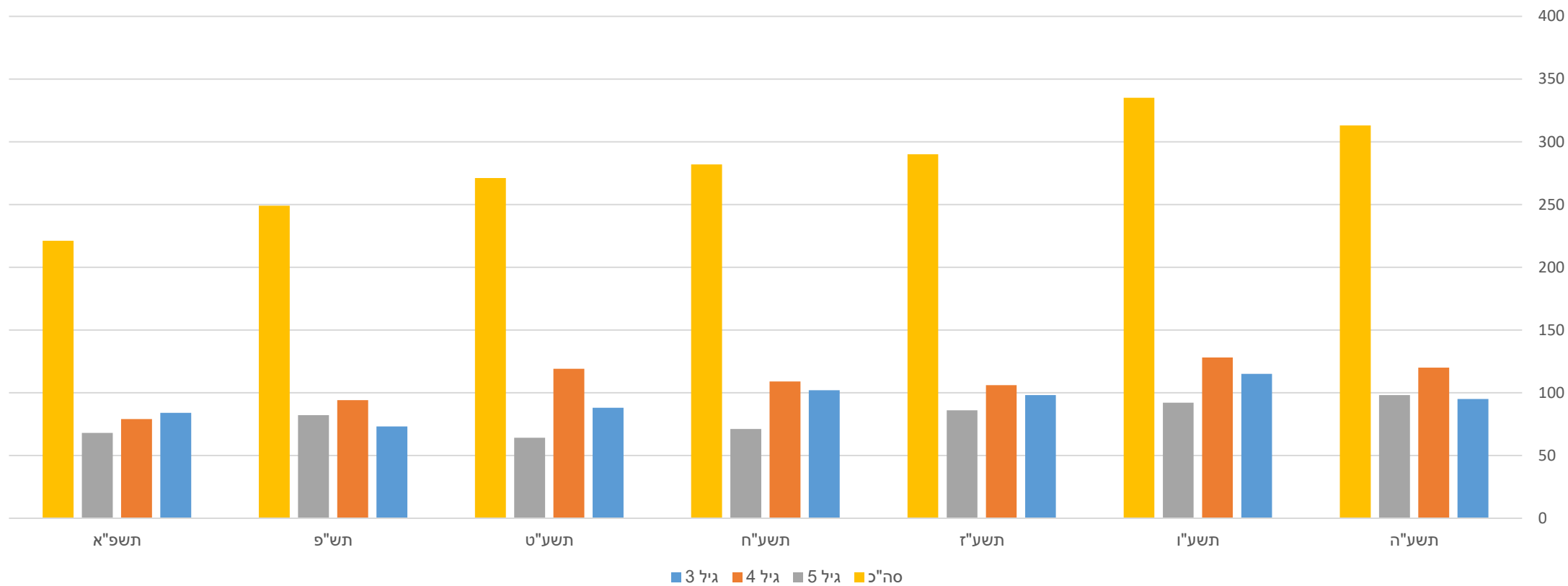
- ירידה של 74 ילדים לשנת תשפ"א
- ממוצע אכלוס כללי - מקסימלי בישוב עד **60** יחידות בשנה
- צפי פינוי בינוי - יוספטל **150** יחידות לשנת 2021-2 ועוד **73** לשנת 2023
- צפי אכלוס מתחם A העתידי – לא לפני שנת 2025 כ-**200** יחידות.

התפלגות מס' הילדים בקדימה

סה"כ	גיל 5	גיל 4	גיל 3	השנה
313	98	120	95	תשע"ה
301	92	114	95	תשע"ו
290	86	106	98	תשע"ז
282	71	109	102	תשע"ח
271	64	119	88	תשע"ט
249	82	94	73	תש"פ
231	68	79	84	תשפ"א

תרשים גני קדימה תשע"ה - תשפ"א

כותרת תרשים

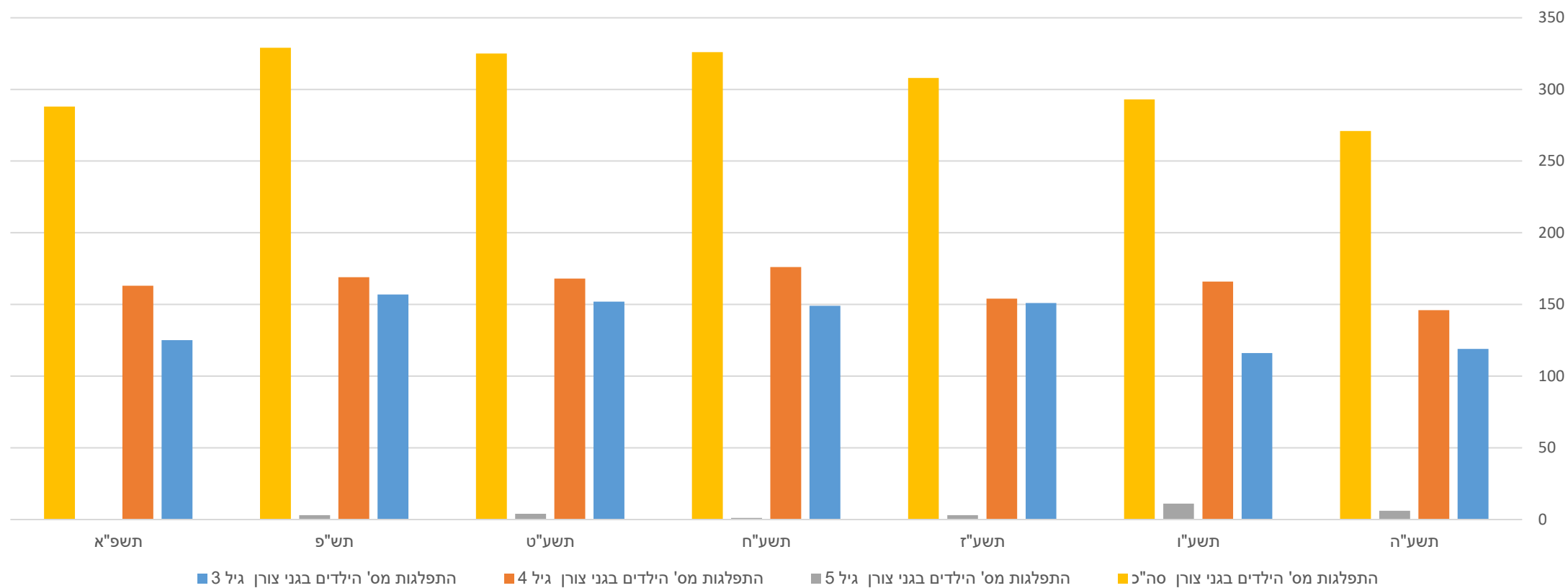


התפלגות מס' הילדים בגני צורן

סה"כ	גיל 5	גיל 4	גיל 3	השנה
271	6	146	119	תשע"ה
293	11	166	116	תשע"ו
308	3	154	151	תשע"ז
326	1	176	149	תשע"ח
324	4	168	152	תשע"ט
329	3	169	157	תש"פ
288	0	163	125	תשפ"א

תרשים גני צורן תשע"ה – תשפ"א

כותרת תרשים



סך כל מצבת חט"צ

סיכום כל השנים תשע"ה - תשפ"א חט"צ
קדימה

סך הכל	השנה
86	תשע"ה
86	תשע"ו
85	תשע"ז
71	תשע"ח
83	תשע"ט
84	תש"פ
71	תשפ"א

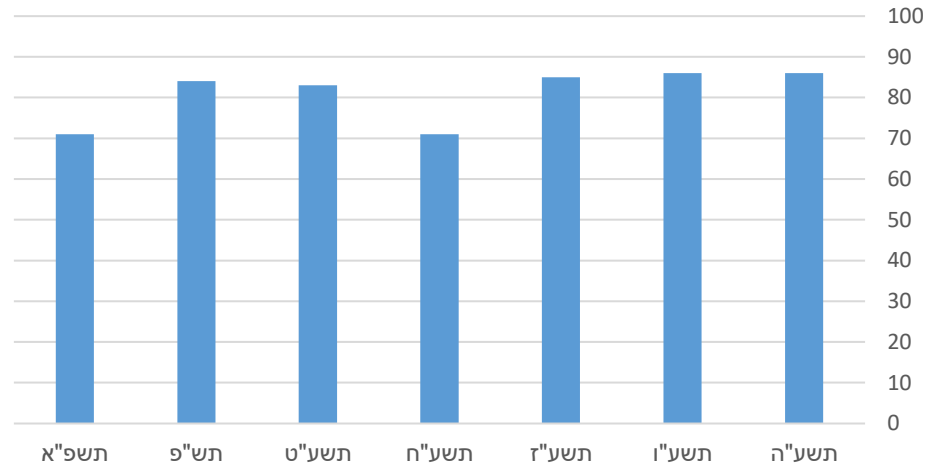
סיכום כל השנים תשע"ה - תשפ"א חט"צ
צורן

סך הכל	השנה
140	תשע"ה
179	תשע"ו
207	תשע"ז
213	תשע"ח
195	תשע"ט
200	תש"פ
194	תשפ"א

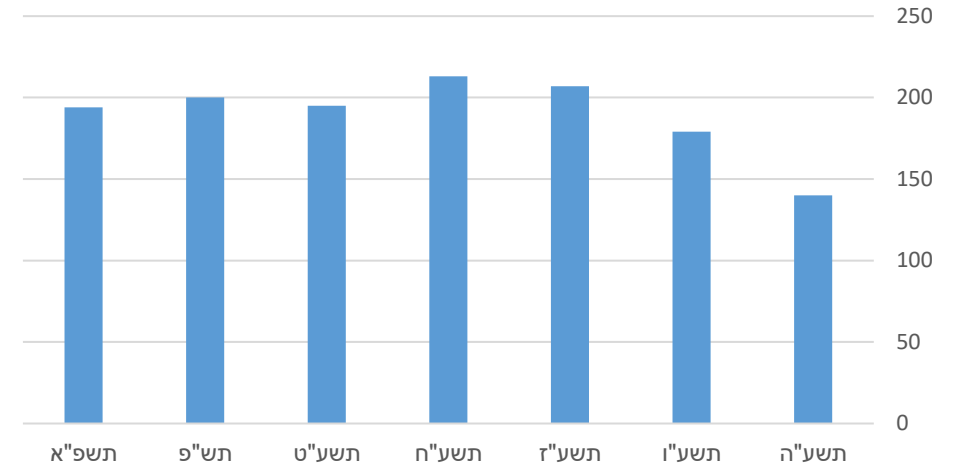
סיכום כל השנים תשע"ה - תשפ"א חט"צ כלל הישוב

סך הכל	קדימה	צורן	השנה
226	86	140	תשע"ה
265	86	179	תשע"ו
292	85	207	תשע"ז
284	71	213	תשע"ח
278	83	195	תשע"ט
284	84	200	תש"פ
265	71	194	תשפ"א

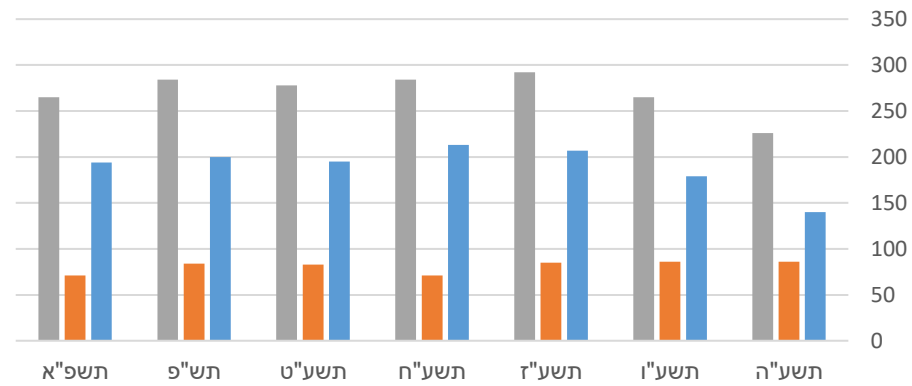
חט"צ קדימה



חט"צ צורן



חט"צ כלל הישוב



- סיכום כל השנים תשע"ה - תשפ"א חט"צ כלל הישוב צורן
- סיכום כל השנים תשע"ה - תשפ"א חט"צ כלל הישוב קדימה
- סיכום כל השנים תשע"ה - תשפ"א חט"צ כלל הישוב סך הכל

מצבת גנים לרישום תשפ"א אחרי סגירה

סה"כ	גיל 5	גיל 4	גיל 3	שם הגן
27		12	15	ברכה לפיד
27		17	10	תות
28	28			חצב
34		14	20	מרים
24	24			אופירה נבון
18		6	12	אלון
31		13	18	חרצית
32		19	13	כלנית
221	52	81	88	סה"כ קדימה

סה"כ	גיל 4	גיל 3	שם הגן
33	21	12	נרקיס
31	15	16	יסמין
32	17	15	מרגנית
31	18	13	סביון
31	17	14	נופר
33	10	23	אירוס
32		32	רותם
32	32		ניצנית
33	33		יערה
288	163	125	סה"כ צורן

גני קדימה צורן לתשפ"א- בקדימה צורן גני ט.ט. וטרומ חובה הינם דו גילאים וגני החובה חד גילאים

שם הגן	מיועד לגיל	שם הגן
ברכה לפיד	ט.ט. וטרומ חובה	דו גילאי
תות	ט.ט. וטרומ חובה	דו גילאי
חצב	חובה	חד גילאי
מרים	ט.ט. וטרומ חובה	דו גילאי
אופירה נבון	חובה	חד גילאי
אלון	ט.ט. וטרומ חובה	דו גילאי
חרצית	ט.ט. וטרומ חובה	דו גילאי
כלנית	ט.ט. וטרומ חובה	דו גילאי
חובה	ט.ט. וטרומ חובה וגני חובה באזור רישום יגאל אלון	חט"צים בניצני השרון

שם הגן	מיועד לגיל	שם הגן
נרקיס	ט.ט. וטרומ חובה	דו גילאי
יסמין	ט.ט. וטרומ חובה	דו גילאי
מרגנית	ט.ט. וטרומ חובה	דו גילאי
סביון	ט.ט. וטרומ חובה	דו גילאי
נופר	ט.ט. וטרומ חובה	דו גילאי
אירוס	ט.ט. וטרומ חובה	דו גילאי
רותם	ט.ט. וטרומ חובה	דו גילאי
ניצנית	טרומ חובה	חד גילאי
יערה	טרומ חובה	חד גילאי
חובה	חט"צים ביובלים	חט"צים בלב רן

הכנסות והוצאות לגן לפי מס' ילדים – כוח אדם

השקעה	הוצאות	הכנסה + סייעת שניה	הכנסה	90%	עלות לילד	מס' ילדים
-35,957	445,334	409,377	322,497	9,214.2	10,238	35
-53,879	444,828	390,949	304,069	9,214	10,238	33
-71,802	444,322	372,520	285,640	9,214	10,238	31
-85,565	343,563		257,998	9,214	10,238	28
-103,488	343,057		239,569	9,214	10,238	26
-130,371	342,298		211,927	9,214	10,238	23
-157,255	341,539		184,284	9,214	10,238	20
-166,216	341,286		175,070	9,214	10,238	19
		ללא הוצאות חריגות		86,880	7,240	

נתוני רישום מאוחר

15	לילך -ביצעו רישום בעבר (רישום כפול)
1	נרשם ברישום מאוחר
1	מעבר מגן הדס – גיל חובה – לא תואם גיל
17	גן לילך - סה"כ
3	שושן צחור -ביצעו רישום בעבר (רישום כפול)
2	מחצב – גן חובה
1	בקשת מעבר מגן פרטי
9	מעבר מגנים שונים טרום חובה – לא תואם גיל.
14	שושן צחור - סה"כ
5	סיתוונית -ביצעו רישום בעבר (רישום כפול)
7	מגן נרקיס (חלק עם בקשה לצהרון).
13	סתוונית - סה"כ
12	שגויים
56	סה"כ נרשמו ברישום מאוחר

שיקולים נוספים

- עדיפות להפעלת צמדי גנים – יצירת שיתופי פעולה והזנה הדדית.
- קיום לפחות גן אחד בכל אזור רישום
- גנים קטנים – השפעה על גובה התל"ן והפעילות בגן.
- למקסם אפשרות צהרון.
- מרחק עד 2 מטר מהבית.
- התנהלות עם הורים / ועדות העברה.
- תקן מועצה לא מוגדר לעומת תקן משרד החינוך 35.